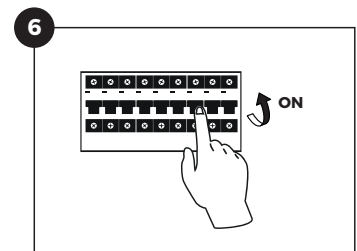
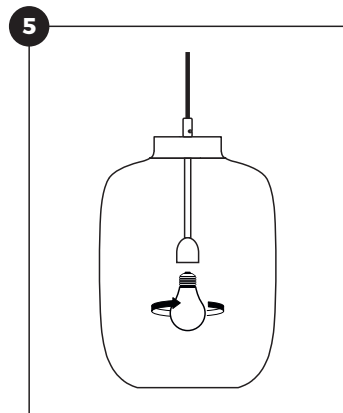
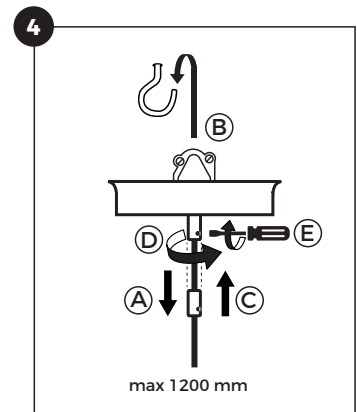
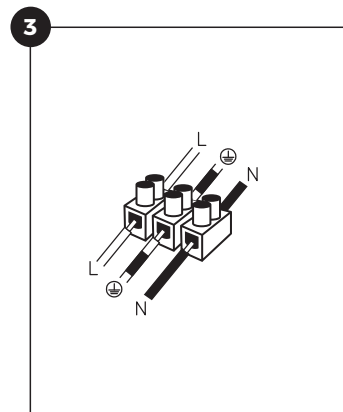
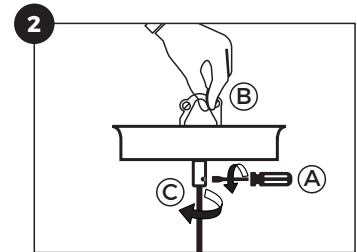
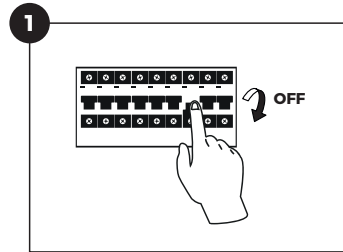
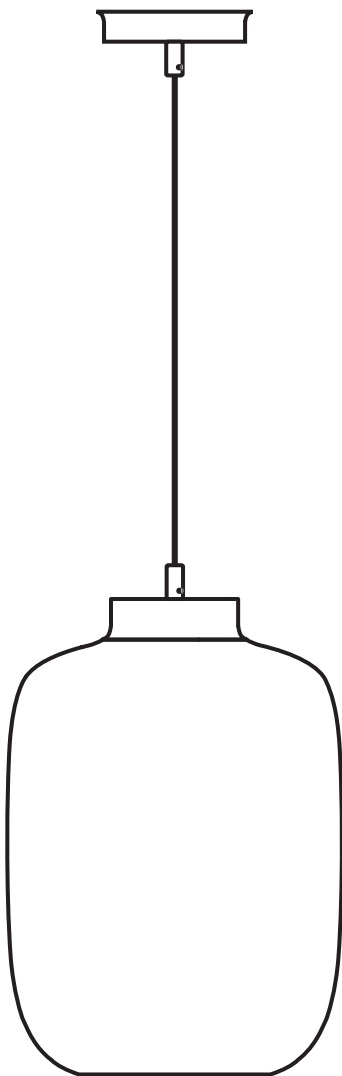


ENDLESS LAUT



OBS!

FLYTTA ELLER BÄR INTE LAMPAN NÄR DU HÅLLER LJUSHÅLLAREN.

ATTENTION!

DO NOT MOVE AND CARRY THE LAMP WHILE HOLDING THE BULB HOLDER.

ARTWOOD
— SINCE 1969 —

SKÖTSELRÅD / CARE INSTRUCTIONS

VIKTIGA SÄKERHETSINSTRUKTIONER

Endast för inomhusbruk. Kontrollera regelbundet sladden och alla andra delar för skador.

Om någon del är skadad,, ska produkten inte användas.

Viktig information!

Spara dessa instruktioner för framtida användning.

Varning!

Sänk inte ner i vatten.

Rengöring!

Använd en fuktig trasa, aldrig starka rengöringsmedel.

Den externa flexibla kabeln eller sladden på denna armatur kan inte bytas ut. Om sladden är skadad ska armaturen förstöras.

IMPORTANT SAFETY INSTRUCTIONS

For indoor use only. Regularly check the cord and all other parts for damage.

If any part is damaged the product should not be used.

Important information!

Keep these instructions for future use.

Caution!

Do not immerse in water.

Cleaning!

Use a damp cloth, never a strong cleaning agent.

The external flexible cable or cord of this luminaire cannot be replaced, if the cord is damaged, the luminaire shall be destroyed.



Denna produkt uppfyller kraven för Europeiska unionens direktiv.
The product fulfills the requirements of the directives of the European Union (EU).



Endast för användning inomhus.
Use indoors only.



Elektrisk materiel av klass II innebär att skyddet mot elchock är baserat enbart på den grundläggande isoleringen och en ytterligare säkerhetsåtgärd, såsom dubbel isolering eller förstärkt isolering.

Class II. A product in which protection against electric shock is guaranteed in addition to the basic insulation by the double or reinforced insulation applied.



Symbolen med den överkorsade soptunnan betyder att produkten ska kasseras separat från hushållsavfall. Produkten ska lämnas in för återvinning enligt lokala regler för avfallshantering. Genom att kassera en märkt produkt separat från hushållsavfallet bidrar du till att reducera mängden avfall som skickas till förbränning eller deponi och minimerar varje potentiell negativ påverkan på mänsklig hälsa och miljön. För mer information, vänligen kontakta din kommun eller återförsäljare.

Products marked in this way must be disposed of separately from household waste. The product must be returned for recycling in accordance with local waste disposal regulations. By disposing of a labeled product separately from household waste, you help reduce the amount of waste sent to incineration or landfill and minimize any potential negative impact on human health and the environment. For more information, please contact your municipality or dealer.

ARTWOOD
— SINCE 1969 —